

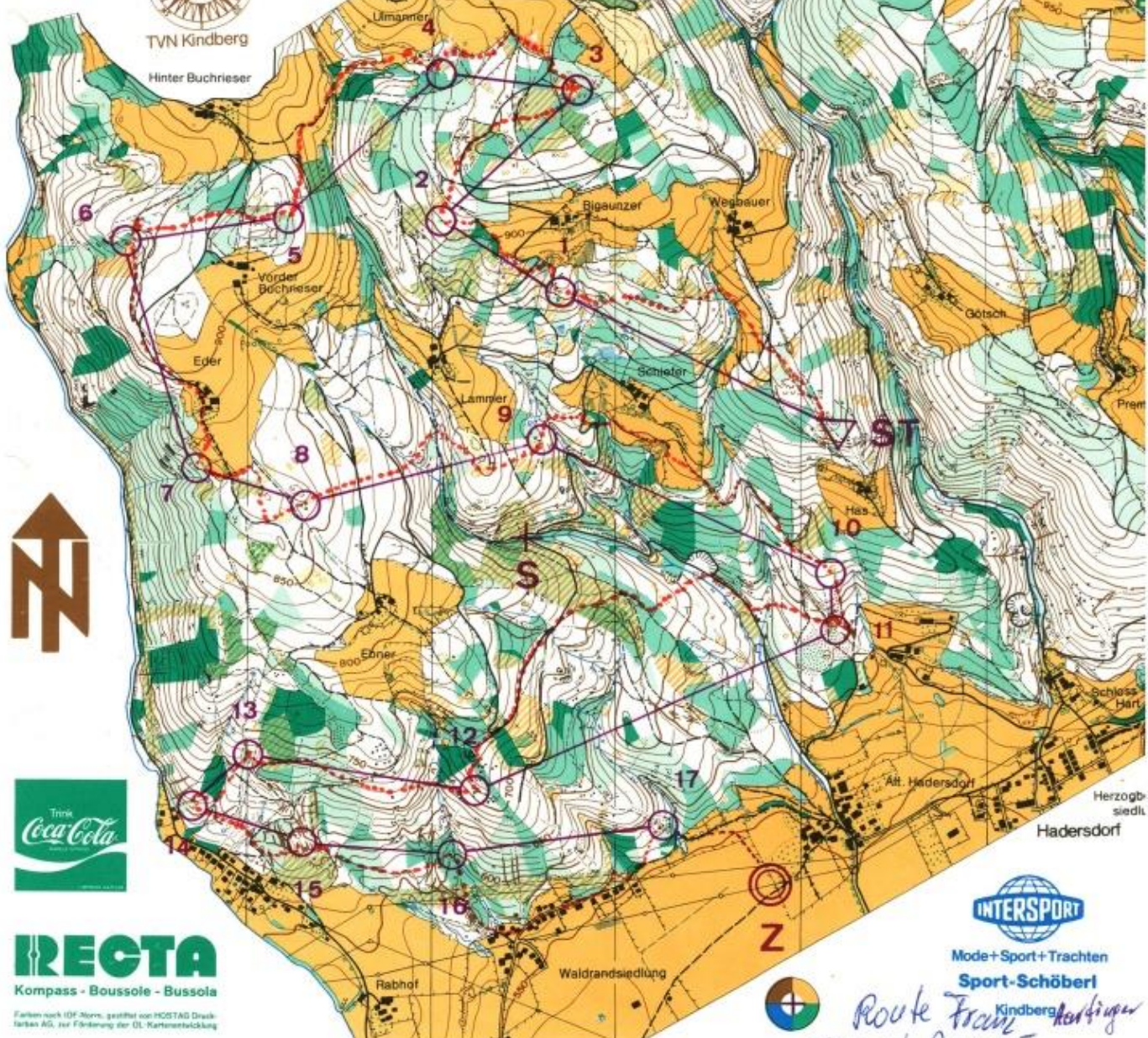
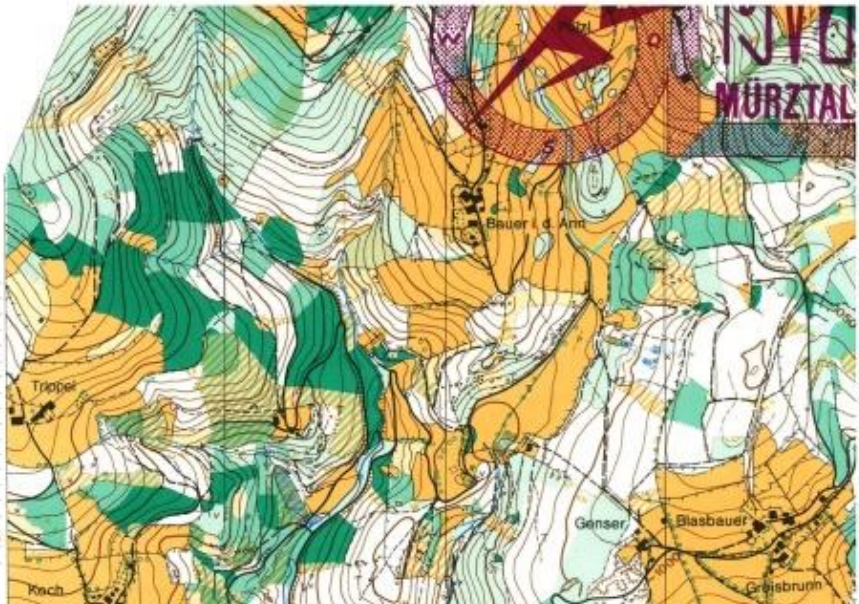
Aequidistanz: 10 m
Stand: Frühling 1976



Luftbildauswertung: Bakken+Helgesen
Geländeaufnahmen: Fred Zisser
Zeichnung: Ueli Schlatter
Kontrolle: Paul Fritschi, Tech. Delegierter
Druck: Bächtold+Brodmann AG, Münsingen

Kartenverkauf: Sport Schöberl, Kindberg
Reprod.-genehmigung: Bundesamt für Eich- und Vermessungswesen, Wien, Zl. L 62 041/74

Legende	
	Senke, Loch, Trichter
	Hügel, kleine Kuppe
	Böschung, Grube
	Graben, Trockenrinne
	Höhlweg
	Eroswall, kleinkupiertes Gelände
	Wasserinne, Quelle
	Sickerbach/Sumpfstreifen
	Brunnen od. Quelfassung
	Sumpf begehbar
	Wohlrinne
	Grube unpassierbar
	Felswand, Felsband
	Felsblöcke
	Stein, Blockfeld
	Fütterkippe, Wurzelstock
	Hochsitz, Märter
	Feuer Posten
	Starkstromleitungen
	Skilift
	Zaun
	Ruine, Mauerresten
	Schneise mit Elek. Leitung
	Straßen
	Fährweg
	Fussweg
	Pfad, Steig
	Wiese, Kulturland
	bewachsene Weide
	Kehlschlag, Kulturgrenze
	starke Behinderung
	Dickicht
	Obstgärten, Bäume, Hecke markanter Einzelbaum



Farben nach IGF-Norm, gestiftet von HGSTAG Druck-Druck AG, zur Förderung der IGF-Kartenentwicklung



Mode+Sport+Trachten

Sport-Schöberl

Route Franz Kindberg Kindberger
Gesamt: Rang 5